

FORMATION PRÉPARATOIRE AU TRAVAIL (FPT)

FORMATION PRÉPARATOIRE AU TRAVAIL ADAPTÉ (FPT-A)

École secondaire Louis-Philippe-Paré



DÉFINITION DU SERVICE

- Programme d'alternance travail-études d'une durée de 3 ans menant à une certification décernée par le MEESR;
- Stages en milieu de travail : 2^e année (300 heures) et 3^e année (600 heures).

Provenance des élèves :

- Groupe adapté du secondaire.





CRITÈRES D'ADMISSION

Les élèves admissibles :

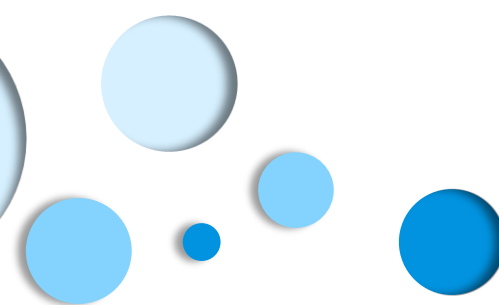
- Âgés d'au moins 15 ans (FPT);
- Âgés entre 15 et 21 ans (FPT-A);
- N'ayant pas atteint les objectifs de fin du primaire en français et en mathématique.

Particularité des élèves en FPT-A :

- Présentent un fonctionnement au niveau de la déficience intellectuelle légère, associée ou non à une déficience physique, sensorielle et du comportement adaptatif;
- Sont capables d'opérations ou d'exécution de tâches concrètes et manifestent un besoin beaucoup plus marqué de recourir à des moyens concrets et de la manipulation pour soutenir leurs apprentissages scolaires.



OBJECTIFS



Les objectifs du programmes :

- Favoriser l'insertion sociale et professionnelle de l'élève en poursuivant sa formation générale (adaptée en FPT-A) et en développant des compétences à l'emploi par la formation pratique;
- Suivre les cours et réussir la matière « *Insertion professionnelle* » (stages de 900 heures) afin d'obtenir la certification.





COURS À L'HORAIRE

Formation générale :

- Anglais;
- Autonomie et participation sociale;
- Éducation physique (1^{re} et 2^e années du parcours);
- Expérimentations technologiques et scientifiques (1^{re} et 2^e années du parcours);
- Français;
- Géographie;
- Histoire et éducation à la citoyenneté;
- Mathématique.





COURS À L'HORAIRE

Formation pratique en FPT :

- Insertion professionnelle (2^e et 3^e années du parcours);
- Préparation au marché du travail;
- Sensibilisation au monde du travail .

Formation pratique en FPT-A :

- Insertion professionnelle (2^e et 3^e années du parcours et adaptée selon les besoins de l'élève);
- Préparation au marché du travail;
- Sensibilisation au monde du travail (1^{re} année et adaptée selon les besoins de l'élève).



ORIENTATIONS POSSIBLES

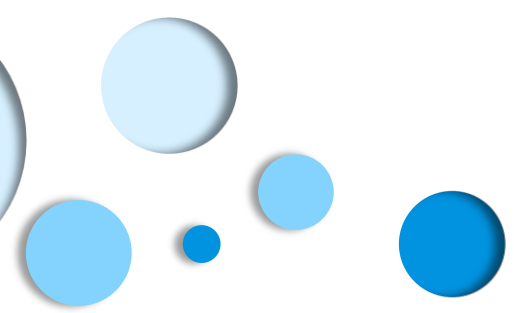
Orientations possibles pour les élèves :

- École spécialisée (mesure exceptionnelle);
- Formation générale des adultes;
- Marché du travail suite à la certification.





AVANTAGES



Aspects positifs du programme :

- Acquisition d'expériences sur le marché du travail (2^e et 3^e années);
- Ateliers et projets (entrepreneuriaux et interdisciplinaires);
- Certification obtenue après avoir répondu aux exigences du programme;
- Le programme est spécifiquement conçu pour ces jeunes;
- Plan d'intervention;
- Possibilité de certification FMS (selon certaines conditions);
- Ratio 1/16 élèves (maximum de 20 élèves);
- Soutien en éducation spécialisée et de l'équipe multidisciplinaire.





RÉPERTOIRE

Répertoire des métiers semi-spécialisés :

Vous pouvez consulter le répertoire des métiers semi-spécialisés pour connaître l'ensemble des possibilités qui sont offertes. Toutefois, les stages sont offerts selon les disponibilités des employeurs de la région.

Lien pour accéder au site Internet :

<http://www1.mels.gouv.qc.ca/sections/metiers/index.asp?page=recherche&action=search&navSeq=1&type=all&cmp1=&cmp2=&cm>

